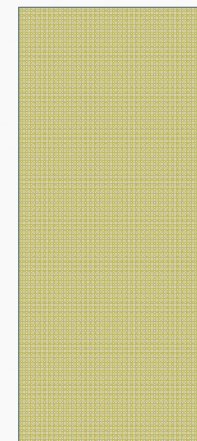


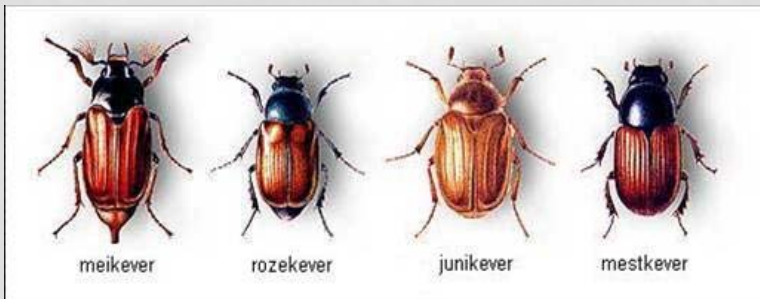
DIEREN RONDOM HET HUIS



MIEREN: DE GELE WEIDEMIER



KEVERS



KLEINE BODEMINSECTEN: MIJTEN



HOOIWAGENS EN SPRINGSTAARTEN



EMELTEN: LANGPOOTMUGGEN



SABELSPRINKHANEN: MANNETJE EN VROUWTJE



VELDSPRINKHANEN



Knopsrietje



Tandradje

ZWEEFVLIEGEN



SCHUIMCICADE



GRAAFWESPEN: SPINNENDODER



DREKVLIEGEN: MAN EN VROUW



ENKELE DAGVLINDERS



BOKTOR



STEKERS EN BIJTERS



HONINGBIJ EN ZANDBIJ

Kolonie bij



Solitaire bij



KAKKERLAKKEN EN ZILVERVISJES



KWARTEL EN PATRIJS



VOGELS



DUIVEN



ZWARTE EN BRUINE RAT



VLEERMUIZEN IN DE STAD

